

LEGENDA

- Confine amministrativo
- Nuclei di Antica Formazione
- Tessuto urbano consolidato
- Edifici appartenenti ai Nuclei di Antica Formazione
- Disposizioni particolari (vedi NTA e Relazione Tecnica Piano dei Servizi)

AREE NATURALI, VERDE

- SP01-02 Zone di salvaguardia - Aree protette

PARCHEGGI

- SP02-03 Parcheggio di accoglienza
- SP02-04 Parcheggio di destinazione

ATTREZZATURE PER L'ISTRUZIONE

- SP03-02 Scuole dell'infanzia
- SP03-03 Scuole primarie
- SP03-04 Scuole secondarie di primo grado

ATTREZZATURE SPORTIVE

- SP04-01 Impianto sportivo

ATTREZZATURE CULTURALI, SOCIALI E RICREATIVE

- SP06-01 Museo
- SP06-02 Biblioteca

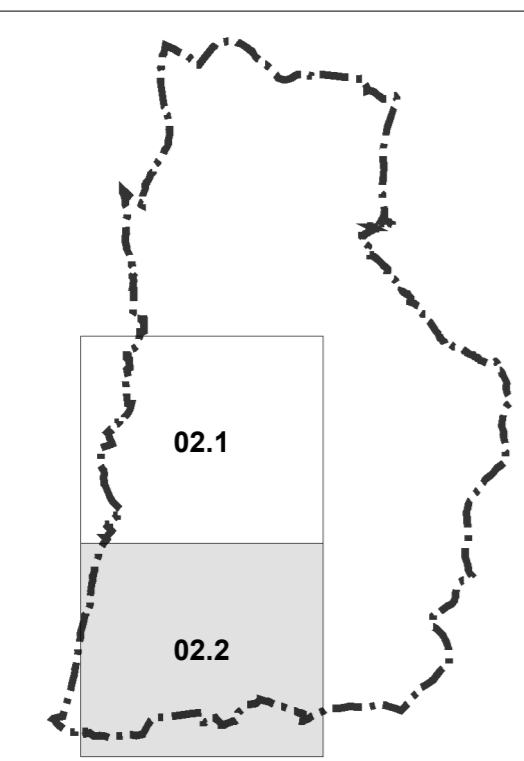
ATTREZZATURE AMMINISTRATIVE

- SP08-07 Spazi aggregativi a cielo aperto

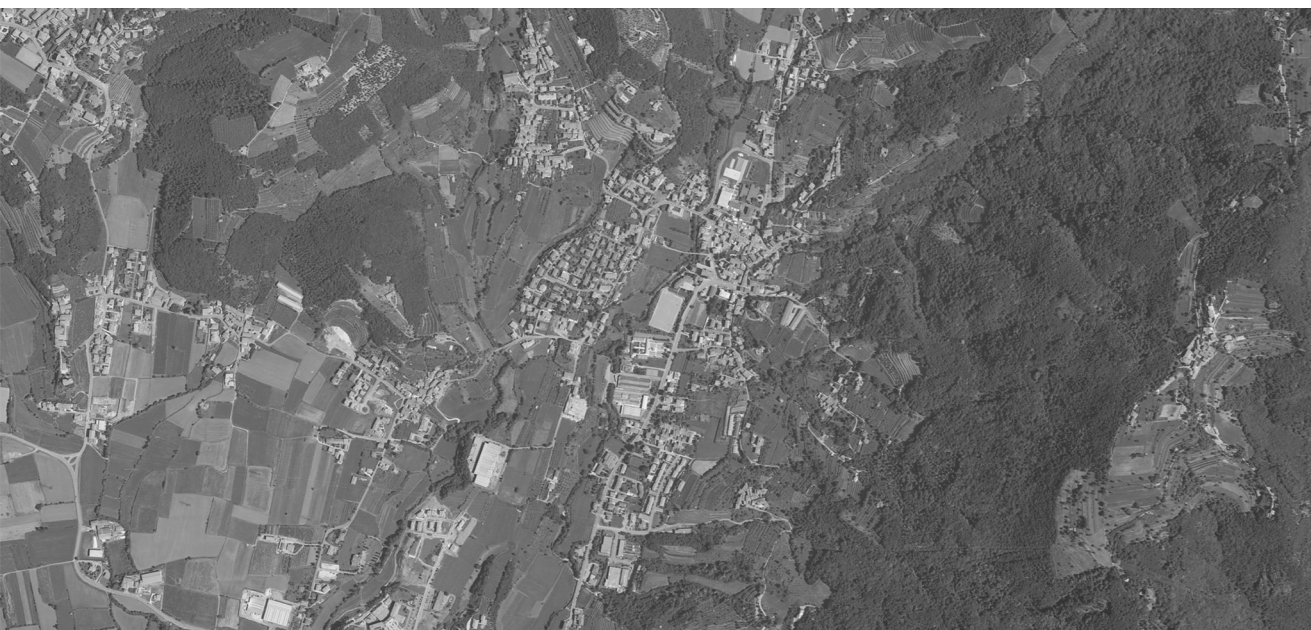
IMPIANTI URBANIZZATIVI

- SP09-09 Strutture tecnologiche dell'acquedotto potabile

QUADRO D'UNIONE



COMUNE DI OME



VARIANTE GENERALE AL
PIANO DI GOVERNO DEL TERRITORIO

ex art. 9, comma 14, LR 12/05 e s.m. e i.

PIANO DEI SERVIZI

AMBITI PER SERVIZI PUBBLICI O DI INTERESSE PUBBLICO
PROGETTO

DOCUMENTO: **T02.2 PdS** scala 1:2.000 adozione Ottobre 2021

PROGETTISTA



Arch. Silvano Buzzi:
Silvano Buzzi & Partners srl
25077 Roè Volciano (BS) Via Bellini, 9
Tel. 0365 59581 - fax 0365 5958600
e-mail: info@buzzipartners.it
pec: buzzipartnersrl@pec.it
C.F. - P.I. 040365720987

A TERMINI DELLE VIGENTI LEGGI SU DIRITTI D'AUTORE QUESTO DOCUMENTO NON POTRA' ESSERE COPIATO, RIPRODOTTO O COMUNICATO AD ALTRE PERSONE O OTTENERE AUTORIZZAZIONE DI SILVANO BUZZI & PARTNERS SRL.